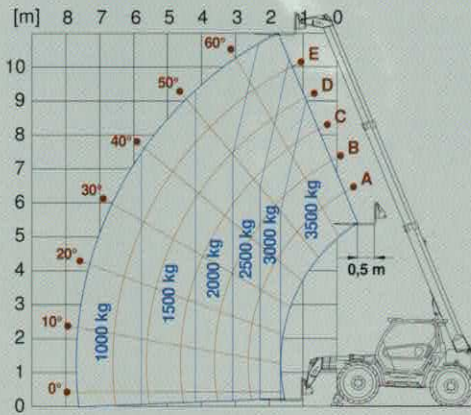
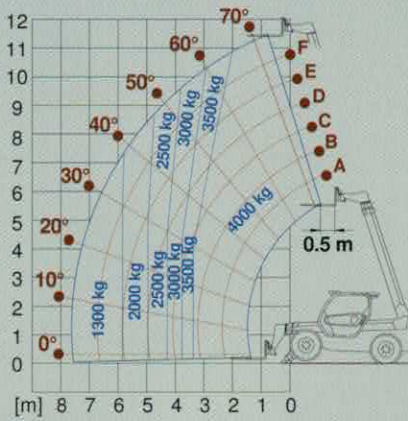


Lastdiagramme

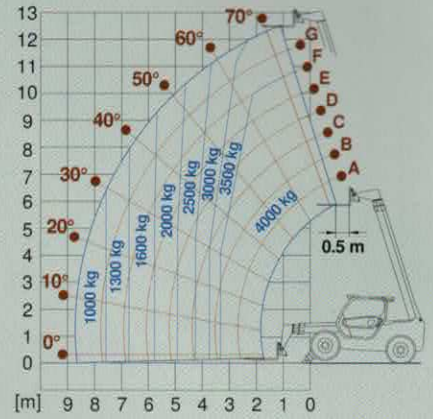
Panoramic 35.11



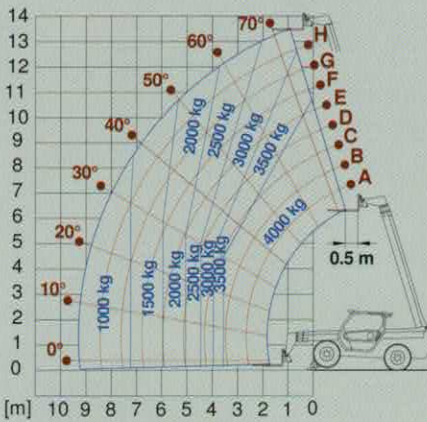
Panoramic 40.12



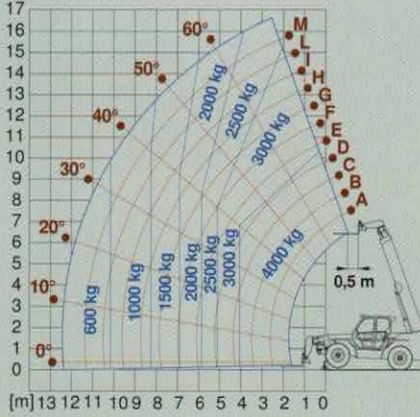
Panoramic 40.13



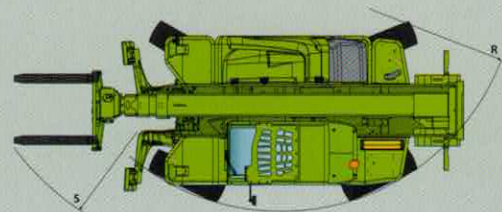
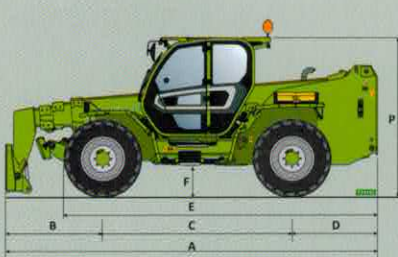
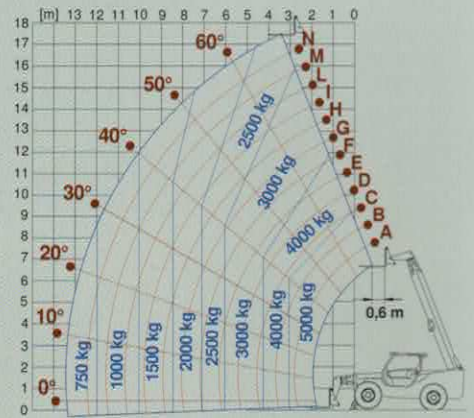
Panoramic 40.14



Panoramic 40.17



Panoramic 50.18



Abmessungen

		A	B	C	D	E	F	H	L	M	P	R	S
P35.11	mm	5055	1610	2800	645	3976	460	2290	2365	1010	2530	3985	5200
P40.12	mm	5010	1290	2810	910	4260	375	2240	2380	1010	2425	3920	4900
P40.13	mm	5410	1690	2810	910	4260	375	2240	2380	1010	2425	3920	4940
P40.14	mm	5750	1645	2810	1295	4640	375	2240	2380	1010	2425	3920	5040
P40.17	mm	5970	1705	2810	1315	4852	450	2420	2550	1010	2500	4050	5160
P50.18	mm	6190	1745	3060	1385	5067	485	2460	2550	1010	2535	4265	5611

Modell	P35.11	P40.12	P40.13	P40.14	P40.17	P50.18 Plus
Leistungen						
Gesamtleergewicht (kg)	8900	9200	9300	9950	11670	13300
Maximale Tragkraft (kg)	3500	4000	4000	4000	4000	5000
Hubhöhe (m)	11	11,5	12,5	13,5	16,6	17,5
Maximale Ausladung (m)	7,8	7,6	8,74	9,3	12,47	13,5
Hubhöhe bei maximaler Tragfähigkeit (m)	9	11,5	10,9	10,7	10,3	9,2
Ausladung bei maximaler Tragkraft (m)	2	3,4	3,3	3,56	4,06	3,7
Tragkraft bei maximaler Hubhöhe (kg)	2500	4000	3500	3000	2500	2500
Tragkraft bei maximaler Ausladung (kg)	1000	1300	1000	1000	600	750
Seitenverschub des Teleskoparms (mm)	+/- 310	+/- 330	+/- 340	+/- 345	+/- 435	+/- 445
Niveaueausgleich des Fahrgestells (%)	+/- 8	+/- 8	+/- 8	+/- 8	+/- 8	+/- 8
Antrieb						
Motor	Deutz TD2.9	Deutz TD2.9	Deutz TD2.9	Deutz TD2.9	Deutz TD2.9	
Hubraum / Zylinder	2900/4	2900/4	2900/4	2900/4	2900/4	
Motorleistung (kW/PS)	55,4/75	55,4/75	55,4/75	55,4/75	55,4/75	
Höchstgeschwindigkeit (km/h)	33	20/40 opt.	20/40 opt.	20/40 opt.	20/40 opt.	
Hydrostatisches Getriebe	Ja - 2-Gang	Ja - 2-Gang	Ja - 2-Gang	Ja - 2-Gang	Ja - 2-Gang	
EPD	NEIN	NEIN	NEIN	NEIN	NEIN	
Powertrain Version PLUS						
Motor		Deutz TCD3.6	Deutz TCD3.6	Deutz TCD3.6	Deutz TCD3.6	Deutz TCD3.6
Hubraum / Zylinder		3600/4	3600/4	3600/4	3600/4	3600/4
Motorleistung (kW/PS)		75/102	75/102	75/102	75/102	75/102
Höchstgeschwindigkeit (km/h)		20/40 opt.	20/40 opt.	20/40 opt.	20/40 opt.	20/40 opt.
Hydrostatisches Getriebe		Ja - 2-Gang	Ja - 2-Gang	Ja - 2-Gang	Ja - 2-Gang	Ja - 2-Gang
EPD		STD	STD	STD	STD	STD
Hydraulik						
Hydraulikpumpe	LS	LS	LS	LS	LS	LS
Durchfluss/Druck (l/min - bar)	117 - 210	104 - 250	104 - 250	104 - 250	104 - 250	104 - 250
Kabine						
Kabinenausstattung	Standard	Standard	Standard	Standard	Standard	
MCDC	Light	Light	Light	Light	Light	
Bedienelemente in Kabine	Elektronmechanischer Joystick	Elektronischer Joystick	Elektronischer Joystick	Elektronischer Joystick	Elektronischer Joystick	
Kabine Version PLUS						
Kabinenausstattung		STD	STD	STD	STD	STD
MCDC		Komplett	Komplett	Komplett	Komplett	Komplett
Bedienelemente in Kabine		Elektronischer Joystick	Elektronischer Joystick	Elektronischer Joystick	Elektronischer Joystick	Elektronischer Joystick

MERLO MOBILITY

Immer verbunden

Der Kunde kann über das VERBINDUNGSSYSTEM MerloMobility 4.0 die von den Maschinen erfassten Informationen, die in ein Portal übertragen werden, nutzen. Merlo Mobility ist ein flexibles Instrument, das die Betriebsüberwachung der Maschinen innerhalb der verschiedenen Einsatzbereiche optimiert.



MERLO S.P.A.

Via Nazionale, 9 - 12010 S. Defendente di Cervasca - Cuneo - Italia
Tel. +39 0171 614111 - Fax +39 0171 684101
www.merlo.com - info@merlo.com

MERLO DEUTSCHLAND GMBH

Ahrensstr. 2, D-28197 Bremen
Tel. +49 421 3992 0 - Fax +49 421 3992 239
www.merlo.de - info@merlo.de

Die in dieser Unterlagen behandelten Teleskop-Maschinen können mit optionalen oder speziellen Ausrüstungen ausgestattet sein, die nicht zum serienmäßigen Lieferumfang gehören und die auf Anfrage erhältlich sind. Wegen markttechnischer oder gesetzlicher Einschränkungen könnten einige Modelle oder Ausrüstungen nicht in allen Ländern verfügbar sein. Sämtliche technische Daten und Informationen wurden zum Zeitpunkt der Drucklegung aktualisiert. Wir behalten uns jedoch das Recht vor, aufgrund der natürlichen technologischen Entwicklung Änderungen ohne vorherige Ankündigung vorzunehmen. Der Merlo-Vertragshändler Ihres Vertrauens erteilt Ihnen gerne aktuelle Informationen über unsere Produkte und Dienstleistungen.