

# Technische Daten

## ABMESSUNGEN

Arbeitshöhe, max.	18,30 m
Seitliche Reichweite, max.	8,50 m
Übergreifhöhe max., Gelenkpunkt	8,30 m
Arbeitskorb Höhe (A)	1,10 m
Arbeitskorb Länge (B)	0,70 m
Arbeitskorb Breite (C)	1,40 m
Baulänge (D)	5,20 m
Baulänge ohne Arbeitskorb (E)	4,50 m
Bauhöhe (F)	1,99 m
Baubreite, min., ohne Arbeitskorb (G)	0,78 m
Max. Bodenfreiheit (H)	0,25 m
Kette (LxB) (I)	145 x 20 cm
Länge Abstützfläche max. (J)	3,58 m
Breite Abstützfläche max. (K)	3,03 m
Abstützteller Ø	0,20 m

## PRODUKTIVITÄT

Max. Korblast	200 kg
Beweglicher Korbarm	90 °
Drehbereich	355 °
Abstützbar bis Geländeneigung	8° / 14%
Fahrwerk, höhen- & breitenverstellbar	8 / 16 cm
Steigfähigkeit max.	19,7° / 36%
Böschungswinkel	16° / 28%
Fahrgeschwindigkeit	1,5 km/h

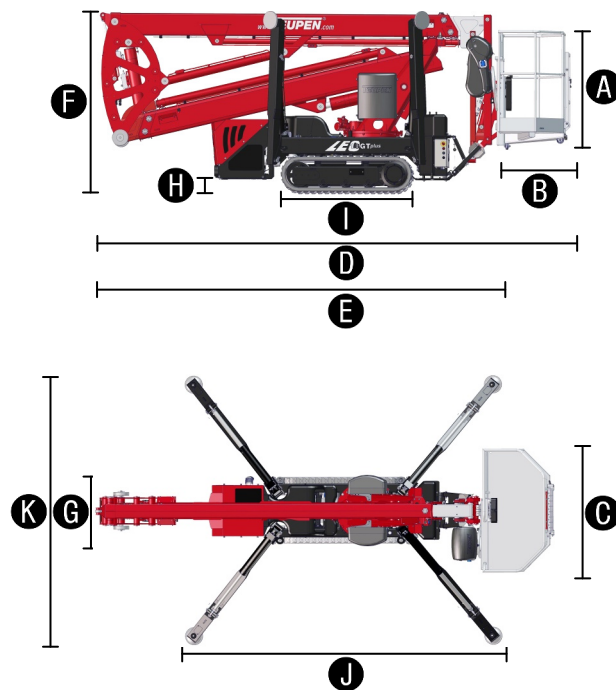
## GEWICHT

Gesamtgewicht	2450 kg
Nutzlast im Fahrzustand	4,90 kN/m <sup>2</sup>
Nutzlast in Arbeitsposition	2,10 kN/m <sup>2</sup>
Max. Punktbelastung unter Abstützteller	17,3 kN

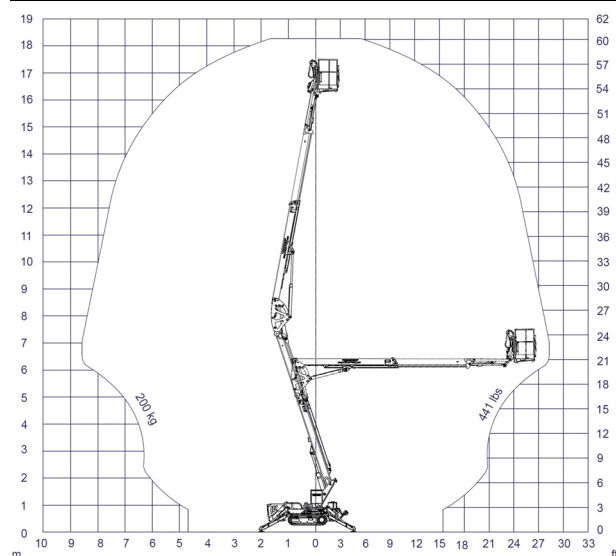
## ANTRIEB

Standardantriebsarten (Hybrid: Elektro- & Verbrennungsmotor)	<b>1) Benzin:</b> Honda iGX440 (9,5 kW, 12,9 PS) <b>2) Elektromotor:</b> 230V, 12,9 A, 2,2 kW
Optionale Antriebsarten	<b>Diesel:</b> Kubota Z 602 (10,8 kW, 14,7 PS)
Tankinhalt (Benzinmotor)	5,9 l
Tankinhalt (Dieselmotor)	11,5 l

# LE18GTplus



## ARBEITSDIAGRAMM



## ENTSPRICHT DEN NORMEN



EN ISO 9001



ANSI A92.5-2006  
CSA B354.1-04  
EN 280:2001

Sämtliche Angaben sind unverbindlich und ohne Gewähr. Änderungen sind ohne Ankündigung vorbehalten. Bilder und Zeichnungen dienen nur der Illustration. Für den sachgemäßen Gebrauch dieser Maschinen ist die entsprechende Bedienungsanleitung heranzuziehen. Nichtbefolgung der Bedienungsanleitung bei der Verwendung unserer Produkte oder anderweitig fahrlässiges Verhalten kann zu schwerwiegenden Verletzungen oder Tod führen. Für dieses Produkt wird ausschließlich die schriftlich niedergelegte Standardgewährleistung gewährt. Teupen leistet darüber hinaus keine anders vereinbarte oder stillschweigend implizierte Gewährleistung. Die Bezeichnungen der aufgeführten Produkte und Leistungen sind gegebenenfalls Marken, Servicemarken oder Handelsnamen der Teupen Maschinenbau GmbH und/oder ihrer Tochtergesellschaft in den USA und anderen Ländern. "Teupen", "LEO Series" und "Access redefined" sind eingetragene Warenzeichen der Teupen GmbH. © 2012 Teupen Maschinenbau GmbH.

# Ausstattung

## FAHRWERK

- Kraftvolles Kettenfahrwerk für punktgenaues Manövrieren und Terrainfahrten
- Gummiketten mit speziell angeordnetem Profil für optimalen Grip
- Weisse, non-marking Gummiketten
- Kettenfahrgerüst in Höhe und Breite verstellbar

## ABSTÜTZUNG

- Vollhydraulische Schnellabstützung mit Abstützautomatik
- Aufstellüberwachung mit Bodendrucksensorik
- Abriebfeste PVC Abstützteller

## BÜHNENSYSTEM

- Herausnehmbare Kabelfernbedienung
- Alle Funktionen vom Korb aus steuerbar
- Stufenlose Elektro-Proportionalsteuerung, selbsterklärende Bedienungsführung
- Robuste und abschließbare Bedienpultabdeckung
- Parallelgeführter Arbeitskorb mit vollhydraulischer Nivellierung
- Schwenkeinrichtung mit Hochleistungs Drehkranz, Schneckengetriebe & Hydromotor
- Abnehmbarer Zwei-Mann-Arbeitskorb, inklusive Ösen für Sicherheitsgurte
- Notsteuerungssystem und manueller Notablass über Handpumpe oder 230V Antrieb
- 355° Schwenkbereich
- Beweglicher Korbbarm

## ANTRIEB

- 230 V Elektromotor für Inneneinsätze
- Honda Benzinmotor iGX440 für Außeneinsätze
- Start-Stopp-Einrichtung des Verbrennungsmotors direkt vom Korb

## PRODUKTIVITÄT, SICHERHEIT, QUALITÄT

- Stabiler Grundrahmen mit durchgehenden Gabelstaplerschuhen
- 230 V/16 A Steckdose im Arbeitskorb
- Chassis & Abstützung mit hochwertiger kathodischer Metallbeschichtung schwarz
- Ausleger und Hydraulikzylinder sind in RAL 3020 (rot) lackiert
- Maschine auch ohne Korb vom Boden verfahrbar
- Innenliegend geschützte Energieführung für die Korbsteuerung
- Hydraulikanlage serienmäßig mit biologisch abbaubarem Öl befüllt
- Sperrblöcke – hydr. entsperrenbare Rückschlagventile direkt an Hydraulikzylindern
- Druckbegrenzungsventile zur Absicherung des Hydrauliksystems
- Öltank, Notsteuerung, Verbindungsleitungen usw. sind geschützt angebracht
- Stoßfeste Abdeckbleche über Elektrogehäuse und Bedienpult unten
- Betriebsstundenzähler



## OPTIONEN

- Kubota-Diesel-Motor Z602 (anstelle Benzinmotor)
- Sonderlackierung einfarbig nach RAL-Tönen (ausgenommen Metallic-Lacke, Leucht- und Sonderfarben)
- Sonderlackierung zweifarbig nach RAL-Tönen (ausgenommen Metallic-Lacke, Leucht- und Sonderfarben, Preis auf Anfrage)
- 4 Schutzabdeckungen Kolbenstangen-Abstützylinder

## ZUBEHÖR

- Sicherheitsgurt
- 4 Unterlegplatten 450x400x40 mm Kunststoff
- Transporthalterung für U-Platten, abschließbar
- Verlegeplatte 2000 x 1000 x 15 mm, Material Kunststoff
- Alu-Tandem-Tieflader  
inkl. 4 Spanngurte (Länge 3,50 m)  
Zul. Gesamtgewicht: 3.000 kg  
Gummifederachsen Tandem: 3.000 kg  
Eigengewicht: ca. 440 kg  
Räder 155/70/ R12 ET20  
Beleuchtungsträger nach EU-Richtlinien
- Hebeeinrichtung (200 kg Traglast)
- Vorrüstung für Hebeeinrichtung

### Anfragen aus Europa, Asien, Mittlerer Osten & Afrika:

#### Zentrale

**Teupen Maschinenbau GmbH**  
Marie-Curie-Str. 13  
Deutschland  
phone +49 2562 8161-0  
fax +49 2562 6161-888  
mail@teupen.com  
www.teupen.com

### Anfragen aus Nord- & Süd- amerika:

#### USA Niederlassung

**Teupen USA, Inc.**  
10701 Southern Loop Blvd.  
Pineville, NC 28134, USA  
phone (704) 248-9871  
fax (704) 248-9889  
infousa@teupen.com  
www.teupen.com/us