

TAKEUCHI

Die Profilösung

TB 1160 W



Mobilbagger

TAKED

Leistungsparameter Ausrüstung

- **Extra starke Bolzen und Buchsen** – garantieren Langlebigkeit und senken die Wartungskosten
- **Zweiteiliger Ausleger mit langem Löffelstiel 2870 mm serienmäßig**
- **Entlagendämpfung im Hub,- Stielzylinder** – durch weiches Abbremsen der Hubgeschwindigkeit in den Entlagen, werden Beschädigungen am Kolben verhindert
- **Planierschild** – parallelgeführt mit einer breiten und ebenen Auflagefläche

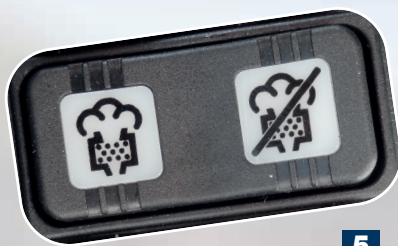


Hydraulischer Schnellwechsler und Powertilt



- **Zuleitungen für Schnellwechsler und Powertilt** – sind abrissicher auf dem Löffelstiel verlegt
- **Original POWERTILT** – ist ein solide konstruiertes Anbaugerät, das für höchste Ansprüche und härteste Einsätze optimal geeignet ist
- **Arbeitsbereich Powertilt 140°** - höchste Beweglichkeit für alle Anbaugeräte

Auspuff und Abgasanlage



- **Dieselpartikelfilter (DPF)** – serienmäßig (Abgasnorm Stufe III B)
- **Auspuffführung nach oben** – verhindert Schäden an Fassaden und Hecken. Personen die sich im Umfeld der Maschine befinden werden nicht dem Abgasstrom ausgesetzt



Sicherheit



- **Arbeitsscheinwerfer vorn und seitlich** – bieten eine optimale Ausleuchtung der Arbeitsumfeldes
- **Last-Sicherheitseinrichtung** – Rohrbruchsicherung und Lasthalteventile am Hub,- Verstell,- und Löffelstielzylinder sowie Überlastwarneinrichtung serienmäßig
- **Last-Sicherheitseinrichtung ist Pflicht** nach: EN 474-5:2006+A2:2012 Erdbaumaschinen-Sicherheit
- **Fahrersicherheitskabine ROPS** ■ **Spiegelpaket**
- **Haltevorrichtung für Tiefbaugreifer** – serienmäßig
- **Schlüssellose Wegfahrsperrung „Keyless System“** – optional lieferbar

Servicefreundlichkeit



7



8



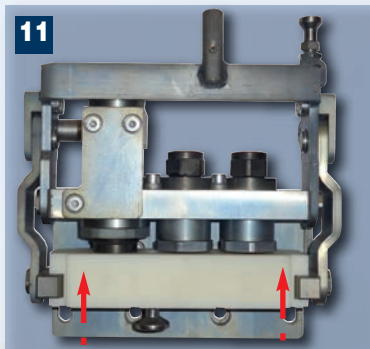
9

- weit zu öffnende Motorhauben aus Stahlblech – mit Gasdruckdämpfern für leichte Handhabung
- Betankungspumpe serienmäßig – mit Abschaltautomatik
- Zentralschmieranlage serienmäßig

- **Optimaler Zugang** zu allen Motor- und Hydraulikaggregaten
- **Bereifung** – Serienausstattung 8-fach (Zwillingsreifen 10.00-2016PR) für optimale Standeigenhaften im Arbeitsbetrieb

Leistungsparameter Hydraulik

- Der TB 1160 W besitzt insgesamt 3 hydraulische Zusatzkreisläufe – der Anbau von anspruchsvollen Zusatzgeräten mit mehreren Funktionen ist damit möglich – diese Flexibilität garantiert einen optimalen Einsatz der Maschine und somit eine hohe Wirtschaftlichkeit



11



12

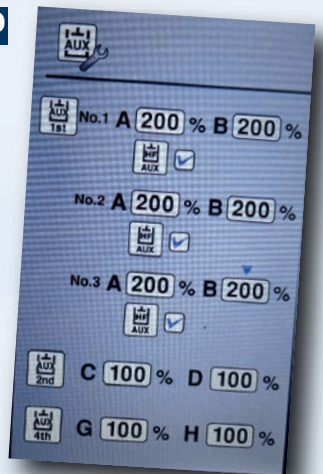
- Die Litermengen der Zusatzkreisläufe SP1, SP2 und SP4 (SP4 optional) sind variabel und vom Bediener einstellbar – somit sind die Kreisläufe schnell dem jeweiligen angebauten Werkzeug anzupassen

- Auf dem 1. Zusatzkreis (SP1) ist eine HF Literleistung von 224 l/min verfügbar – die Flussrate kann für drei verschiedene Anbauwerkzeuge eingestellt werden

- Dauerbetriebsschaltung für den 1. Zusatzkreis (SP1) – komfortable Bedienung für Anbaugeräte die in längeren Intervallen betrieben werden können

- Taklock Schnellkupplungssystem: Neu Baugröße T3 – verbindet oder trennt hydraulische Anbaugeräte mit den Zusatzkreisen der Maschine, auch wenn Anbaugeräte unter Druck stehen (Taklock optional), siehe Bild 11 und 12.

10



Ausstattungsvarianten der Baggerausrüstung TB 1160 W

Ausstattungsvariante V1 (Serie)

Sicherheitseinrichtung für Lasthebebetrieb	Hubzylinder	Löffelstielzylinder	Verstellzylinder
Rohrbruchsicherung	✓	✓	✓
Lasthalteventil	✓	✓	✓
Überlastwarneinrichtung	✓	-	-

- 1. Zusatzkreis (proportional gesteuert)
- 2. Zusatzkreis (proportional gesteuert)
- 3. Zusatzkreis (Schnellwechslerkreis)

Last-Sicherheitseinrichtung Pflicht nach: EN 474-5 : 2006+A2 : 2012 Erdbaumaschinen - Sicherheit

Ausstattungsvariante V3

Erweitert die Serienausstattung V1 um:

- original Powertilt 140° schwenkbar
- Lasthaken am Powertilt
- hydraulischer Schnellwechsler Lehnhoff HS10 mit Anbausatz
- elektrische Powertiltumschaltung (Wechsel der Ansteuerung zwischen 2. und 4. Zusatzkreis)

Ausstattungsvariante V4

Erweitert die Ausstattung V3 um:

- mechanische oder elektrische Greiferumschaltung (Umschaltung für den Betrieb von Schachtgreifern)

Ausstattungsvariante V2

Erweitert die Serienausstattung V1 um:

- hydraul. Schnellwechsler Lehnhoff HS10 mit Anbausatz

Displayansicht mit eingeschalteter Rückraumkamera

13

Fahrerkomfort

- **Leistungsstarker Common-Rail Diesel Abgasstufe 3B** – mit 95 kW / 127 PS bei nur 2200 U/min
- **Geräumige Komfortkabine** – hohe Sitzposition für eine exzellente Rundumsicht
- **Großer Kabinentürausschnitt** – bequemer Ein- und Ausstieg
- **Komfortsitz mit 6-fach Verstellung und luftgefedert** – für ein Optimum an Ergonomie
- **Frontscheibe einziehbar** – mit Gasdruckdämpfern für leichte Bedienung
- **Lenkrad** – in Höhe und Längsrichtung verstellbar
- **Klimaautomatik** – mit Umluftfunktion
- **AM/FM Radio** – mit AUX-Eingang für MP3 Player
- **Übersichtliches LCD (color) Kombi-Display** – mit drei Tageszählwerken und Rückraumkamera
- **Funktionsgetränkehalter** – kühlt oder wärmt
- **Staufach**



14



15



16

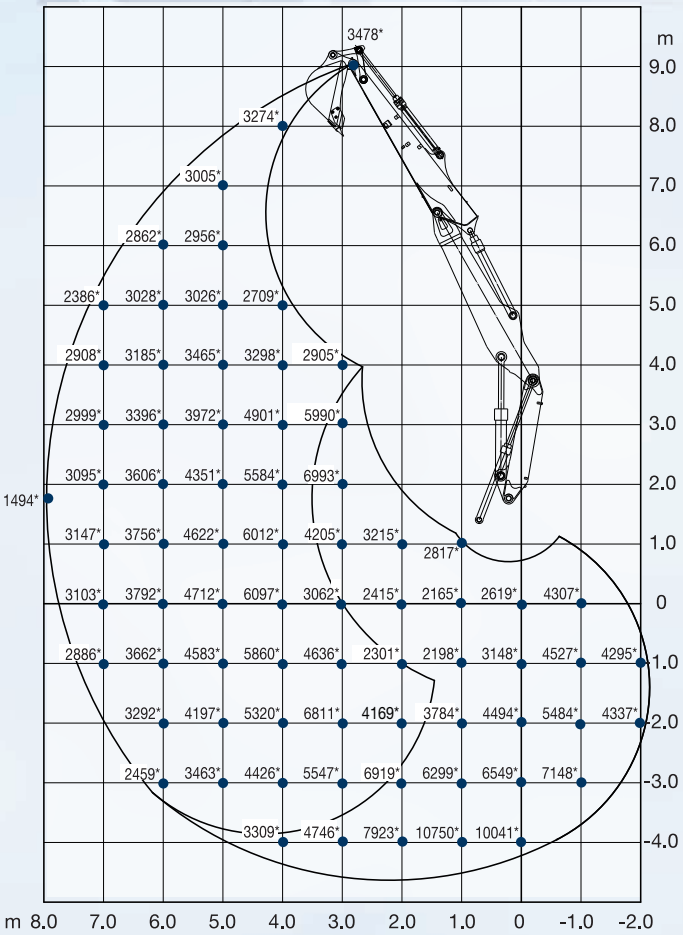
Bedienungskomfort

- **Ergonomisch angeordnete Joysticks** – mit integrierten Bedienelementen für die Zusatzkreisläufe
- **Proportionale Ansteuerung der Zusatzkreisläufe SP1, SP2** – die proportionale Ansteuerung ist hochpräzise und feinfühlig
- **Leistungsmodus PWR** – wird der Leistungsmodus vom Bediener gewählt, wird die maximale Motor-Ausgangsleistung erreicht. Der Leistungsmodus wird nur bei 10% der üblichen Baggerarbeiten benötigt und muss nach jedem Neustart der Maschine, bei Bedarf, gewählt werden. Wird der PWR Modus nicht gewählt, läuft die Maschine immer im ECO Betrieb – das spart Kraftstoff, verringert Verschleiß und senkt den Geräuschpegel
- **Automatische Drehzahlrückstellung** – verringert Kraftstoffverbrauch und Verschleiß und senkt den Abgasausstoß bei kurzen Standzeiten der Maschine
- **Motordrehzahl bei Fahrbetrieb** – Motordrehzahl kann bei Fahrbetrieb über das Fahrpedal gesteuert werden (Fußbedienung)
- **Tempomat** – kann bei Vorwärtsfahrt in den Fahrstufen Langsamfahrt (Schildkröte) und Schnellfahrt (Hase) verwendet werden
- **Pendelachse** – mit automatischer Verriegelung (zuschaltbar bei niedriger Geschwindigkeit)

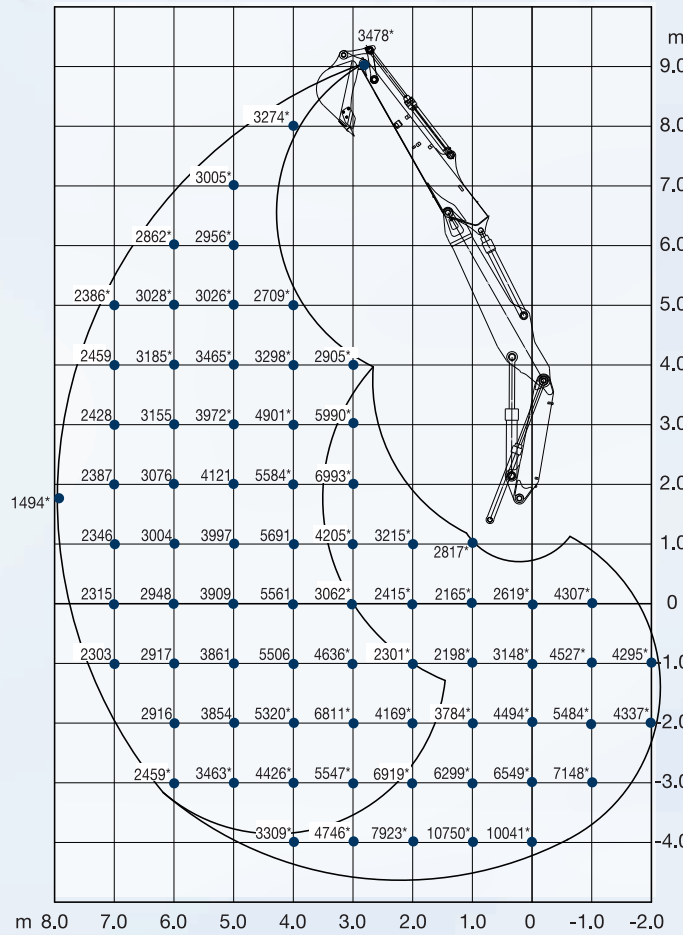


18

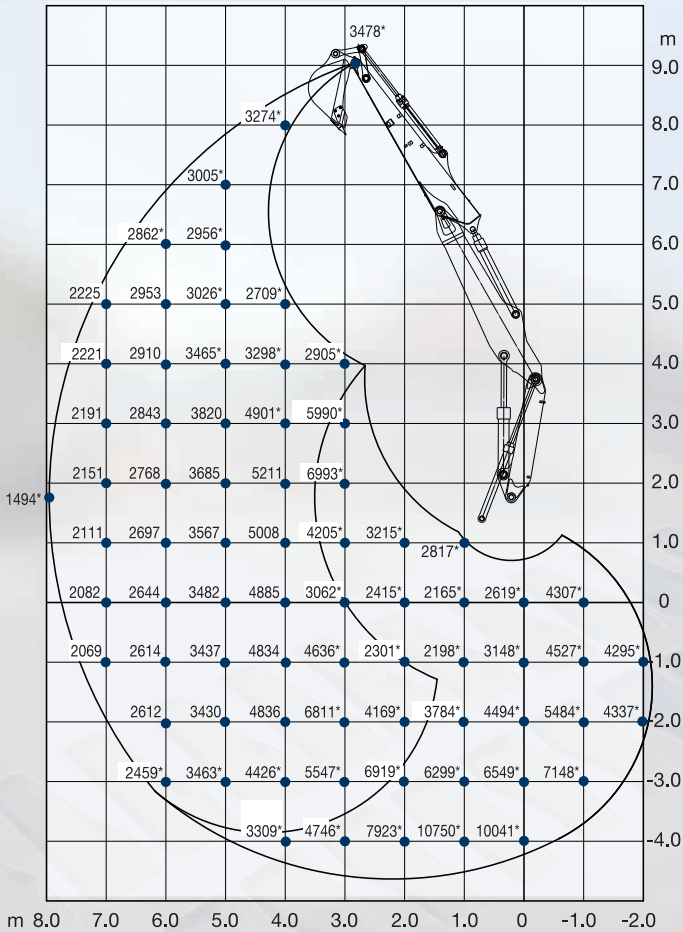
nach vorn, Planierschild abgesenkt



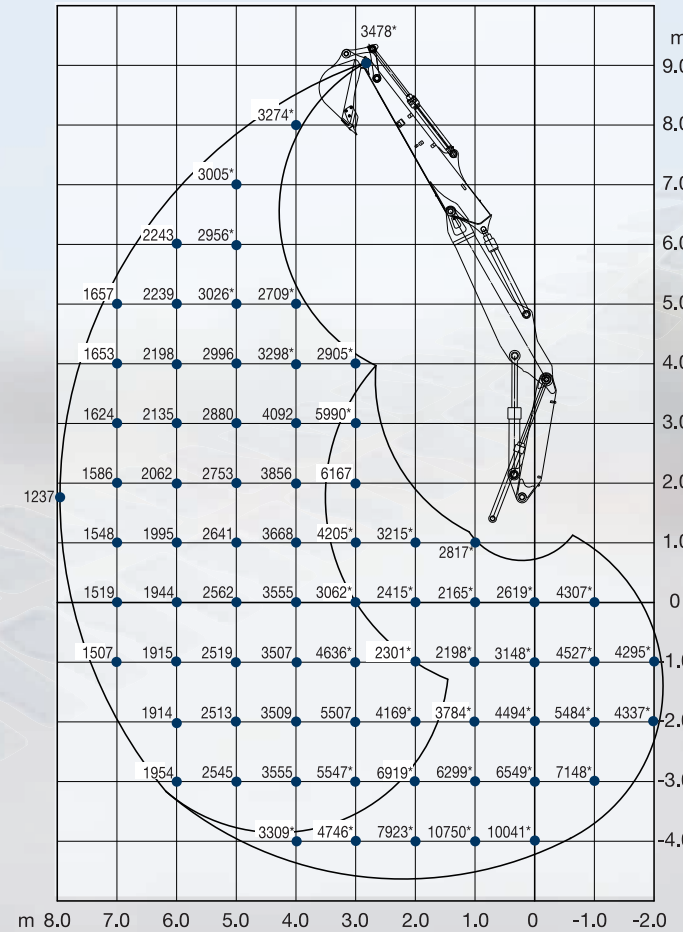
nach vorn, Planierschild angehoben



nach hinten



zur Seite



Hublast-Diagramm: Die Lasten in den Diagrammen liegen innerhalb 87% der hydraulischen Hublast bzw. innerhalb 75% der Kipplast. Durch die hydraulische Hublast begrenzte Werte sind mit (*) gekennzeichnet. Maße: daN

TECHNISCHE DATEN TB 1160 W mit Verstellausleger

TECHNISCHE DATEN		TB 1160 W
Maschinengew. mit Planierschild	kg	14585
Zwillingsbereifung		10.00 - 20 16PR

MOTOR		
Typ	Isuzu	AM-4JJ1X-S2 (Stufe 3B)
Leistung ISO9249/SAEJ 1349	KW / PS	95 / 127
Drehzahl		2200
Hubraum	cm ³	2999
Anzahl der Zylinder		4
Kühlwasser	l	18,5
Motoröl	l	17
Tankinhalt	l	231
Schwenkgeschwindigkeit	U/min	10,8
Kriechfahrt	km/h	0 - 4,3
Langsamfahrt	km/h	0 - 8,5
Schnellfahrt	km/h	0 - 20
Steigfähigkeit	Grad	35

HYDRAULIK		
Pumpe P1 u. P2 (Fahren u. Arbeiten)	l/min	123,2 (max. Druck 34,3 MPa)
Pumpe P3 (Hydraulischer Lüfter)	l/min	22,0 (max. Druck 15,0 MPa)
Pumpe P4 (Lenkung u. Bremse)	l/min	54,8 (max. Druck 14,0 MPa)
Pumpe P5 (Vorsteuerung)	l/min	35,0 (max. Druck 3,9 MPa)

ZUSATZHYDRAULIK		
1. Zusatzkreis (SP1)	l/min	112 (max. Druck 24,5 MPa)
2. Zusatzkreis (SP2)	l/min	112 (max. Druck 24,5 MPa)
3. Zusatzkreis (SP3)	l/min	Schnellwechslerkreislauf
4. Zusatzkreis (SP4) optional	l/min	112 (max. Druck 24,5 MPa)

AUSRÜSTUNG		
Löffelstiellänge	mm	2870
Brechkraft	kN	98,7
Geräuschpegel dB (A)	LWA	99

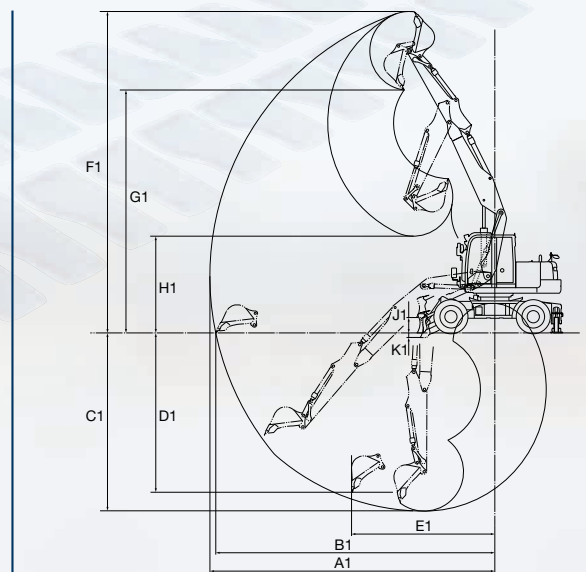
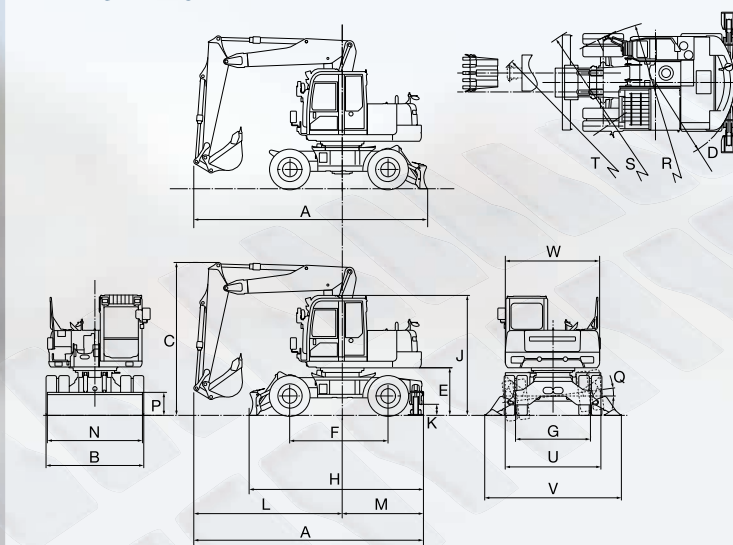
Technische Änderungen vorbehalten. Alle Angaben ohne Powerlift.

ARBEITSBEREICH			
Max. Reichweite	A1	mm	9185
Max. Reichweite am Boden	B1	mm	9005
Max. Grabtiefe	C1	mm	5855
Max. vertikale Grabtiefe	D1	mm	5255
Max. vertikaler Baggerradius	E1	mm	4550
Max. Abstechhöhe	F1	mm	10290
Max. Ausschütthöhe	G1	mm	7840
Min. Ausschütthöhe	H1	mm	2750
Max. Hubhöhe Planierschild	J1	mm	480
Max. Falltiefe Planierschild	K1	mm	140

ABMESSUNGEN			
Baulänge	A	mm	6085
Baubreite	B	mm	2525
Gesamthöhe	C	mm	3985
Schwenkradius	D	mm	2065
Bodenfreiheit zum Oberwagen	E	mm	1245
Radstand	F	mm	2565
Reifenlauffläche	G	mm	1945
Gesamtlänge Unterwagen*	H	mm	4600
Bauhöhe Basismaschine	J	mm	3130
Bodenfreiheit Pratzen	K	mm	275
Abstand Vorderseite-Drehachse	L	mm	3860
Abstand Pratzen-Drehachse	M	mm	2170
Planierschildbreite	N	mm	2480
Planierschildhöhe	P	mm	600
Achse-Schwenkwinkel	Q	mm	7,5
Min. Wenderadius Reifen	R	mm	6380
Min. Wenderadius Planierschild	S	mm	7025
Wenderadius außen	T	mm	7295
Breite Pratzen angehoben	U	mm	2500
Breite Pratzen abgestützt	V	mm	3555
Baubreite Oberwagen	W	mm	2460

* mit Pratzenabstützung

ARBEITSBEREICH



07/2014

SCHÄFER
Generalimporteur



Wilhelm Schäfer GmbH
Rebhuhnstraße 2-4 · 68307 Mannheim
Tel. 06 21/77 07 127 · Fax 06 21/77 07 129
E-Mail: info@wschaefer.de · www.wschaefer.de

Ihr zuständiger Händler: